

## COMPLEMENTO DE PAÑUELO

Hola Bailarines!! Hoy les daremos un descanso a las coreografías y nos dedicaremos a enseñarles el movimiento del pañuelo de baile, el cual es un complemento que utilizaran en danzas que en otras clases les estaremos entregando.

A preparar el mate y a ponerse cómodos. Comenzamos por aclarar que llamamos complemento a los elementos que se utilizan con brazos y manos para complementar una coreografía, como lo son las castañetas, el palmoteo, sombreros, ponchos, pase de manos, pañuelo, entre otros. El mas utilizado son las castañetas -y son las que vienen utilizando en todas las danzas que les hemos enseñado- es decir producir sonido al resbalar y golpear las yemas de los dedos, y dentro de los demás complementos el más usado es el pañuelo.

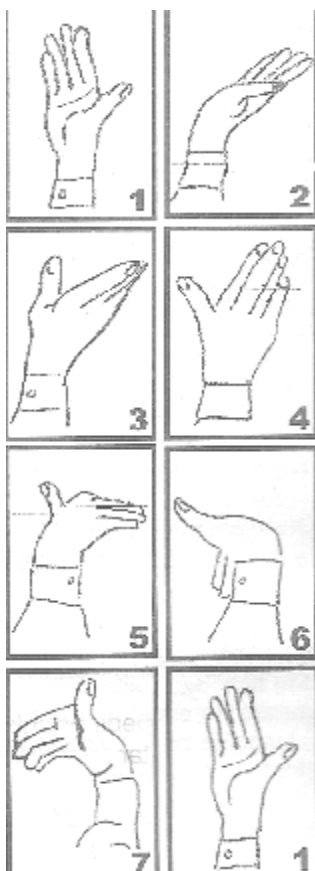
Les contamos que antes, lo más común es que el caballero use el pañuelo de color blanco y la dama de color celeste. Por regla general durante los zapateos y zarandeos se suspende el uso del pañuelo.

Y ahora sí, para comenzar con el movimiento necesitaran un pañuelo, el cual doblado en forma de triangulo lo colocaran envolviendo el dedo mayor de la mano derecha dejando caer las puntas hacia los costados y sujetándolo con los dedos índice y anular.

La mano derecha entonces la elevaran hasta pasar la altura de la cabeza -aunque no sobre ella- y allí rotarán la mano describiendo, digamos, un 8 inclinado.

Esperamos no les resulte muy difícil. Les dejamos el dibujo secuenciado del movimiento así les resulta mas fácil y sencillo. ¡¡Que tengan mucha suerte!!

### SECUENCIA DE MOVIMIENTO:



***Profesoras Lorena y Romina Lozano.***